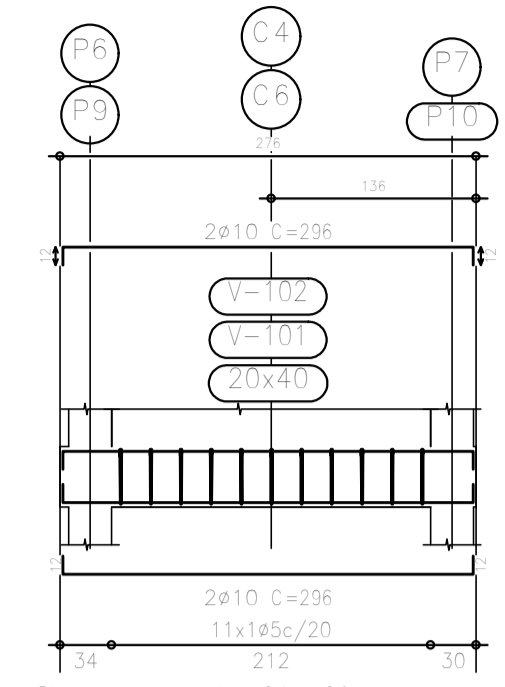


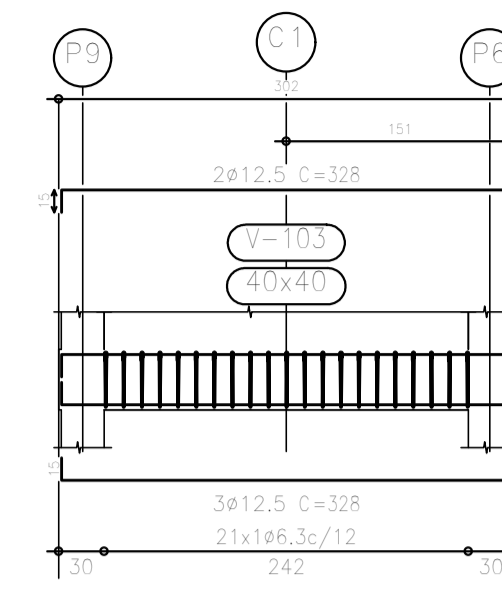
NÍVEL FUNDO DO ELEVADOR
ESCALA 1/50

V 1
V 2
Escala 1:50



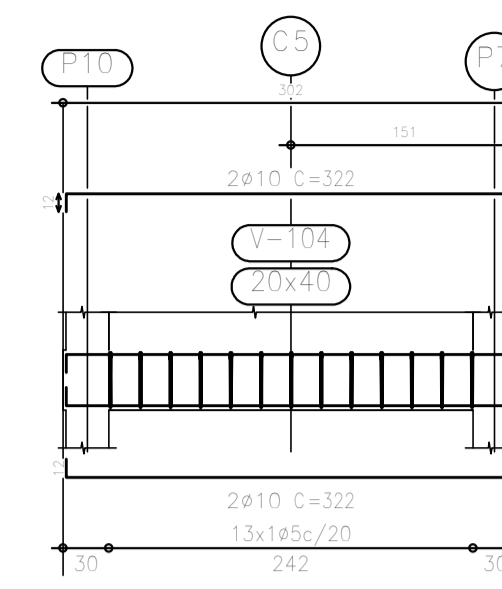
Pilar ou muro apoiado: C4 e C6
Ver esperas no detalhamento de pilares ou vista de muros

V 3
Escala 1:50

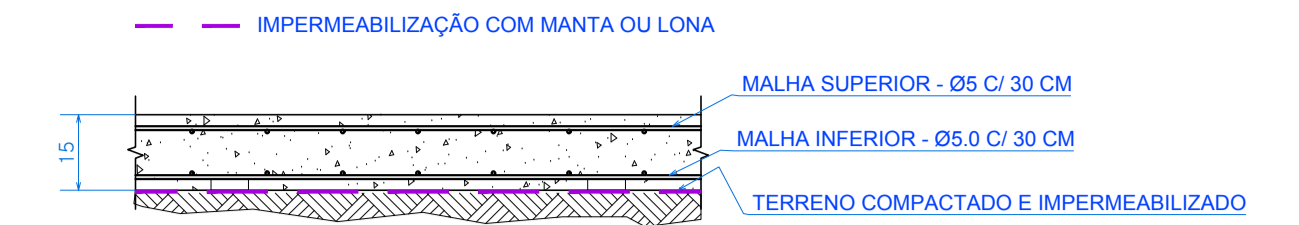


Pilar ou muro apoiado: C1
Ver esperas no detalhamento de pilares ou vista de muros

V 4
Escala 1:50



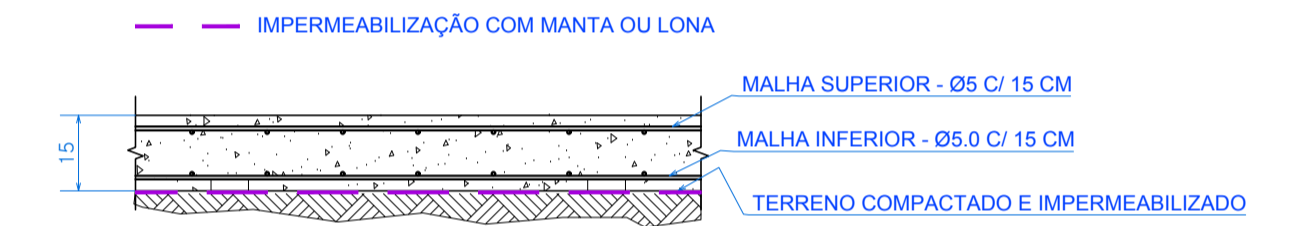
Pilar ou muro apoiado: C5
Ver esperas no detalhamento de pilares ou vista de muros



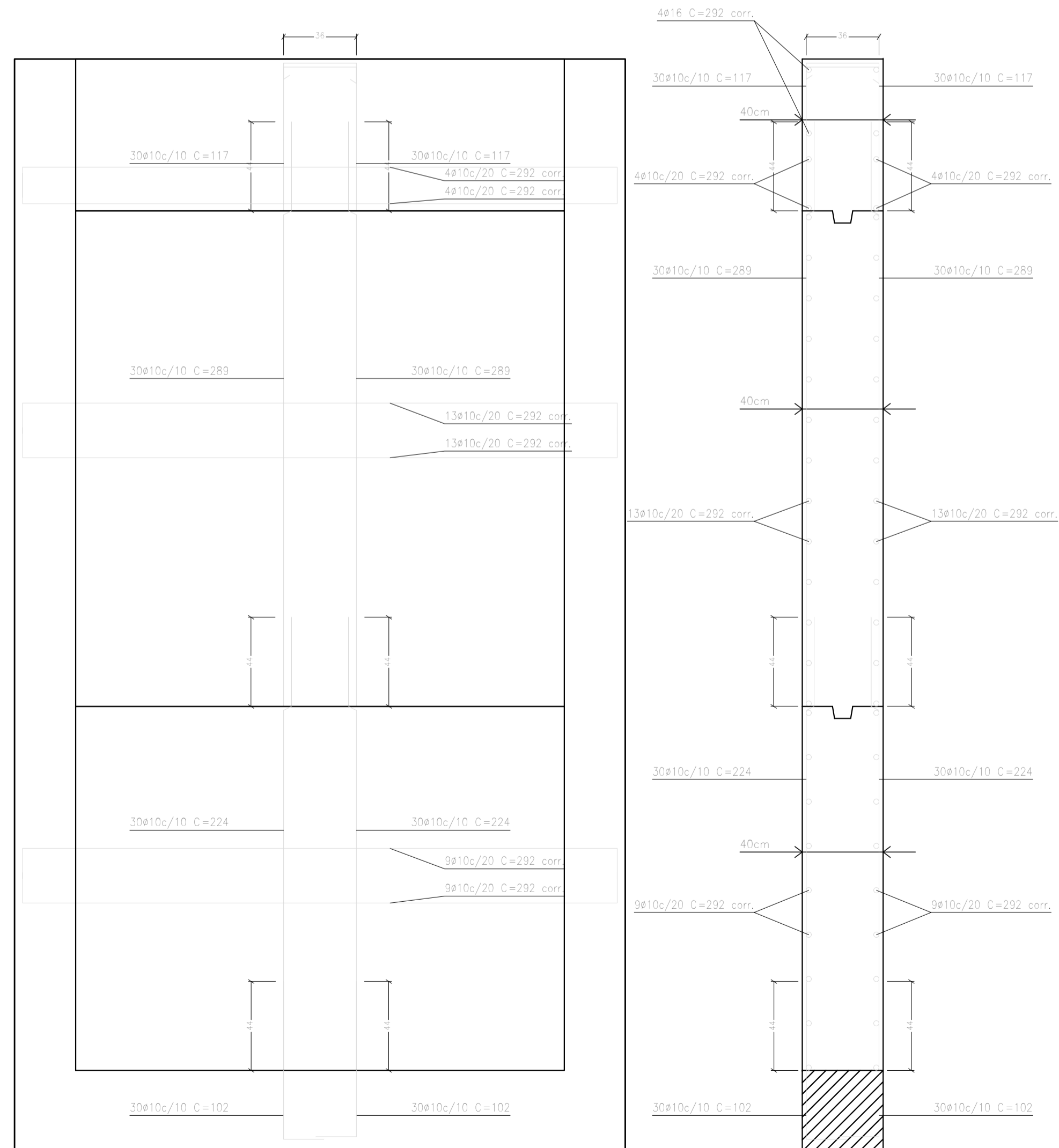
SEÇÃO DE CONCRETO DA LAJE
ESCALA 1/10

Resumo Aço	Fundo elevador	Vigas	Comp. total (m)	Peso+10% (kg)	Total
CA-50-A	Ø6,3	33,0	9		
	Ø10	36,6	25		
	Ø12,5	16,4	18	52	
CA-60-B	Ø5	39,9	7	7	
Total					59

Resumo Aço	Muros de concreto armado	Comp. total (m)	Peso+10% (kg)	Total
CA-50-A	Ø6,3	832,3	226	
	Ø10	1793,1	1239	
	Ø16	60,1	104	1569

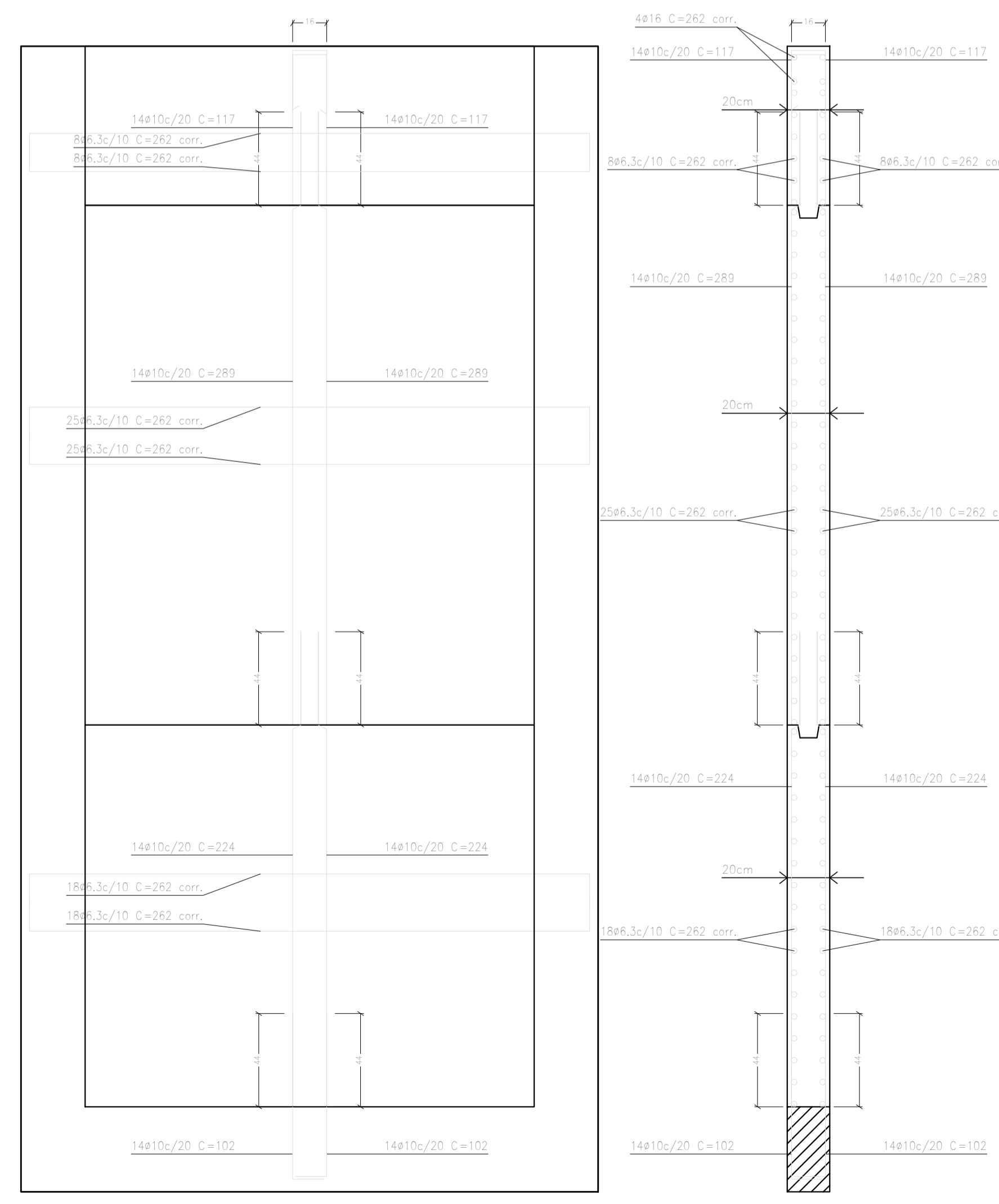


SEÇÃO DE CONCRETO DO FUNDO DA MOEGA
ESCALA 1/10



C1: Pisos 2 a 4

Ver desenho de vigas.



C4: Pisos 2 a 4

Ver desenho de vigas.

TÍTULO-	PROJETO DE ESTRUTURAS DE CONCRETO		
USO-	COMERCIAL		
DETALHES-	CORTINAS E LAJE DO FUNDO DO ELEVADOR		
PROPRIETÁRIO-	COMPANHIA DE ARMAZÉNS E SILOS DE MINAS GERAIS S.A. - CASEMGM	CNPJ:	17.186.370/0062-80
ENDEREÇO-	AVENIDA GENERAL ASTOLFO FERREIRA MENDES, 1201 - PATROCÍNIO/MG		

PROJETO:

TIAGO SAMUEL TEIXEIRA
ENGENHEIRO CIVIL - CREA 149.357/D

PROPRIETÁRIO:

COMPANHIA DE ARMAZÉNS E SILOS DE MINAS GERAIS S.A.
CASEMGM
CNPJ: 17.186.370/0062-80

RESP. TÉCNICO:

O responsável técnico pela obra e/ou autor do projeto assume perante o município e terceiros que todas as condições previstas no projeto de arquitetura estão de acordo com as NBRs

N. DE UNIDADES	N. DE PAV-TOS	ÁREA DO LOTE	A. DE PROJEÇÃO	TAXA DE OCUPAÇÃO %	TAXA DE PERMEABIL %	COEFICIENTE APROVEITAMENTO
01	01	-	120,72 m²	-	-	-
ÁREAS (m²)	CONSTRUIDA	A INCLUIR	A DEMOLIR	A CONSTRUIR	TOTAL	
PRINCIPAL				120,72 m²	120,72 m²	
DEPENDÊNCIA						
SETOR	QUADRA	LOTE	ESCALA	DATA	FOLHA	
-	-	-	INDICADA	AGOSTO/2017	02/03	